

# RF/PS/TXN 系列手机维修电源

## 使用说明书



# 常规安全概要

详细阅读下列安全性预防措施，以避免人身伤害，并防止损坏本产品或与本产品连接的任何产品。为避免可能的危险，请务必按照规定使用本产品。只有合格人员才能执行维修过程。

## 避免火灾或人身伤害

**使用合适的电源线。**请只使用本产品专用并经所在国家/地区认证的电源线。

**使用正确的电压设置。**接通电源之前，请确保线路选择器置于当前使用电源相应的位置。

**遵守所有终端额定值。**为避免火灾或电击，请遵守产品上的所有额定值和标记。在对产品进行连接之前，请首先查阅产品手册，了解有关额定值的详细信息。

**断开电源。**电源开关可以使产品断开电源。请参阅有关位置的说明。不要挡住电源开关；此电源开关必须能够随时供用户使用。

**切勿开盖操作。**请勿在外盖或面板打开时运行本产品。

**怀疑产品出现故障时，请勿进行操作。**如果怀疑本产品已损坏，请让合格的维修人员进行检查。

**远离外露电路。**电源接通后，请勿接触外露的线路和元件。

**使用合适的保险丝。**只能使用为本产品指定的保险丝类型和额定指标。

**请勿在潮湿环境下操作。**

**请勿在易燃易爆的环境中操作。**

**请保持产品表面清洁干燥。**

**请适当通风。**有关如何安装产品使其保持适当通风的详细信息，请参阅手册中的安装说明。

## 本手册中的术语

本手册中可能出现以下术语：



警告：“警告”声明指出可能会造成人身伤害或危及生命安全的情况或操作。



注意：“注意”声明指出可能对本产品或其他财产造成损坏的情况或操作。

## 产品上的符号和术语

产品上可能出现以下术语：

- “危险”表示当您阅读该标记时会立即发生的伤害。
- “警告”表示当您阅读该标记时不会立即发生的伤害。
- “注意”表示可能会对本产品或其他财产带来的危险。

产品上可能出现以下符号：



注意



警告高压电



保护性接地端



接地终端



正极



负极



ON

开



OFF

关

# 前言

## 入门知识

### 标准附件和选购

表1：标准附件

电源主机	1台
输入电源线	1条 标配国标线与主机一体
说明书	1本
保修凭证	1张
输出线	1条 (RF系列/PS系列)
表笔线	1付 (RF系列/PS系列)

表2：选购（电源插头）附件

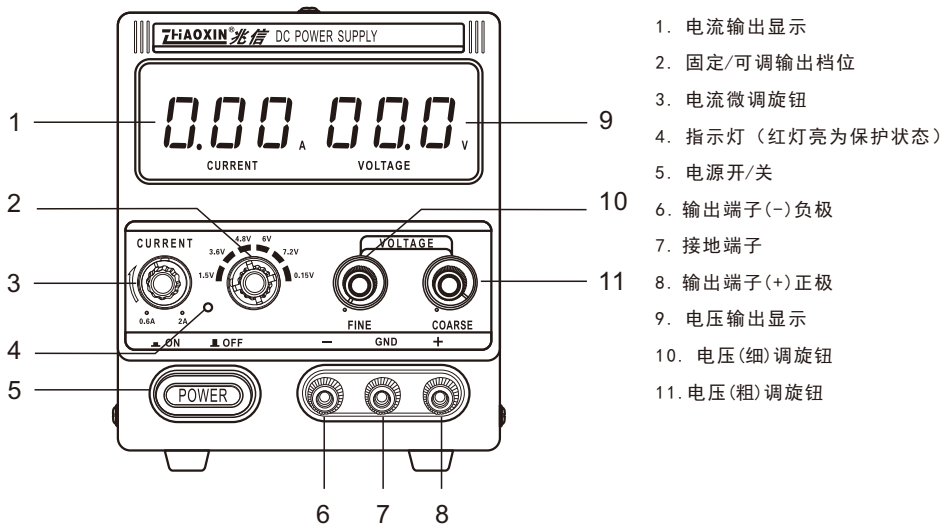
北美 AC 110V	欧洲通用 AC 220V
英国 AC 220V	澳大利亚 AC 220V
瑞士 AC 220V	印度 AC 220V
巴西 AC 220V	

## 技术参数

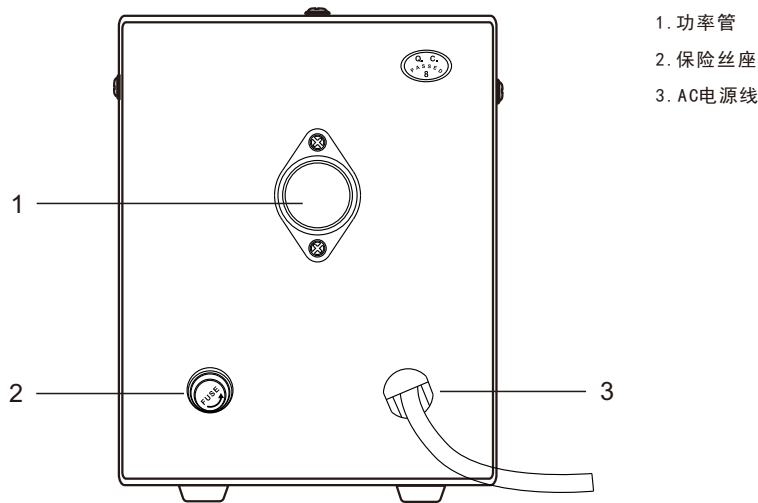
型 号	TXN-1502D	RF-1502T	RF-1503T	PS-503D
输入电压	<input type="checkbox"/> AC 220V±10% 50Hz <input type="checkbox"/> AC 110V±10% 60Hz <input type="checkbox"/> AC 240V±10% 50Hz			
输出电压	0-15V	0-15V	0-15V	0-5V
输出电流	0-2A	0-2A	0-3A	0-3A
工作温度	-10℃~40℃ 相对湿度 <90%			
存储温度	-10℃~40℃ 相对湿度 <80%			
稳压状态	电压稳压度≤0.5%+2mV 负载稳定度≤0.5%+2mV 纹波≤1mV (rms)			
显示方式	电压/电流 3位led 数显                      电压： 3位led 数显      电流：指针			
显示精度	电压：LED数字显示±1% ±1个字/电流指针表：±2.5%			
尺 寸	200×127×155mm	240×140×205mm		
重 量	1.69Kg	2.76Kg	3.04Kg	2.65Kg
保护方式	短路截止保护	短路截止保护自动恢复		
固定输出	1.5V/3.6V/4.8V/7.2V	×	×	×
通断测量	×	●	●	●
二极管测量	×	●	●	●
蜂鸣器提醒	×	●	●	●
USB充电接口	×	●	●	●
直流电压测量	×	●	●	●
手机信号测量	×	●	●	●

# 操作基础

## 前/后面板概览

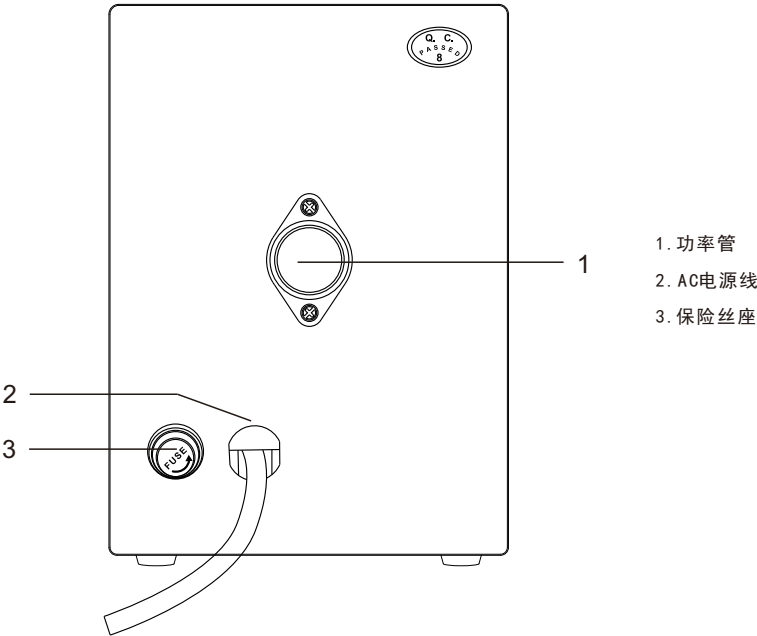
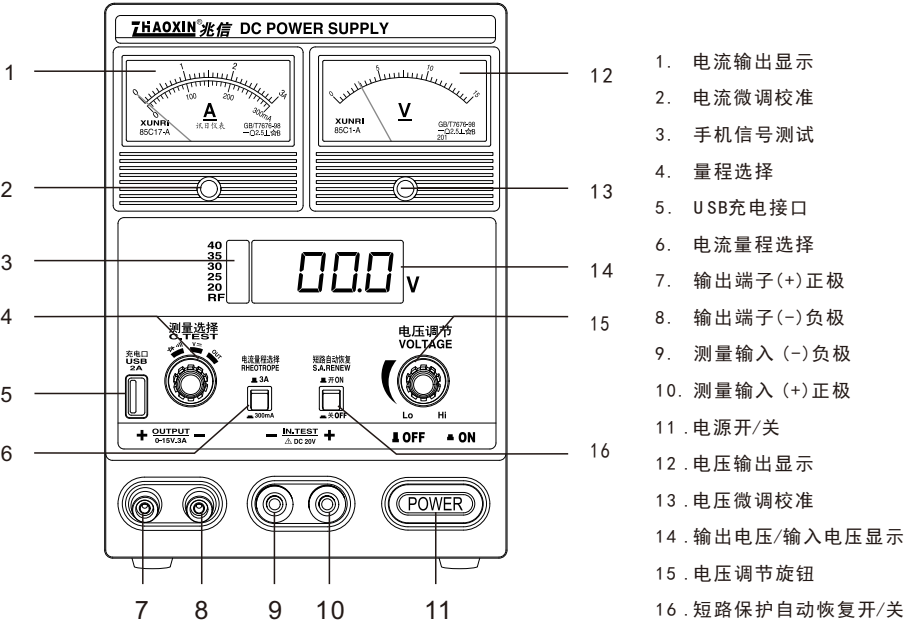


**⚠ 当外部设备短路时电源截止输出。短路解除后需重新开机即可恢复。**



# 操作基础

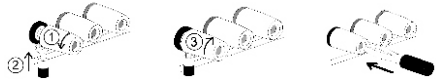
## 前/后面板概览



# 操作基础

## 负载线的连接

1. 逆时针旋转端子把端子松开
2. 插入负载线端子
3. 顺时针旋转端子把端子锁紧
4. 香蕉插头: 将香蕉插头插入端子座内



负载线的类型: 负载线为客户选购附件, 在选购负载线时必须先确认其电流的容量。每一条负载线两端的压降不能超过 0.5V, 下表为负载线的额定电流。

## 恒压操作

例如: 电压设为4.2V

操作步骤:

1. 将测量档位调至 **OUT** 档位
2. 调节电压旋钮, 将输出电压设为4.2V
3. 使用输出线将输出端"+" 和 "-" 连接到手机的"+" 和 "-" 开机即可。

## 电压测量操作

例如: 测量手机电池电压

操作步骤:

1. 将测量档位调至 **V** 档位
2. 将万用表笔线插到对应的"+" 和 "-" 输入端口, 连接电池即可测出电池的电压。

## 二极管及通断测量操作

操作步骤:

1. 将测量档位调至 **二极管/通断** 档位
2. 将万用表笔线插到对应的"+" 和 "-" 输入端口, 即可测量。

## 手机发射信号显示操作

操作步骤:

1. 将手机靠近感应区域, 通过指示灯即可直接判断手机发射部分是否有故障。(参考值)

## 电流量程显示选择

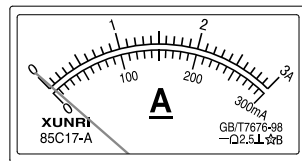
可通过 **电流量程选择** 按键对电流量程进行选择。



RF-1502T 200mA/2A

RF-1503T 300mA/3A

PS-503D 300mA/3A



## 短路自动恢复选择

可通过 **短路自动恢复** 按键打开或关闭短路自动恢复功能, 并且具有蜂鸣器提醒功能。



## 短路截止保护设置(TXN-1502D)

1. 将电压粗/细调节旋钮逆时针调到最小, 将电流调节旋钮顺时针调到最大。(绿色指示灯亮)
2. 将输出端正负极短路或者连接一个固定阻值的负载, 调节电压细调旋钮设置保护电流值, 设置完成后逆时针调节电流旋钮至红色指示灯亮起则设置成功(此时不要再调节电流调节旋钮)

# 常见故障处理

按下前面板电源开关显示器黑屏，没有任何显示

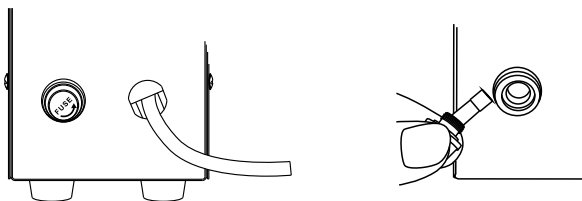
1. 检查电源接头是否接好。
2. 检查保险丝是否正确及是否完好无损。

## 恒压输出不正常:

1. 检查最大输出功率是否满足负载要求。
2. 如果满足，请检查:查看电流设置值是否合适,如果过低，可以适当加大电流设置值连接负载与电源的线缆是否有短路或断路现象，是否接触良好查看负载是否出现问题。

## 保险丝更换

1. 切断电源，拧开保险丝帽
2. 更换保险丝



为了确保安全有效的防火措施，只限于更换特定规格和额定值的保险丝。更换前必须先切断电源，并将电源线从电源插座上取下。



扫一扫



关注 **ZHAOXIN**® 兆信电子仪器 官方微信

体验更多优惠 更多服务

您也可以搜索官方微信号：兆信电子仪器

**ZHAOXIN**®



## 深圳市兆信电子仪器设备有限公司

地址：深圳市龙岗区龙岗街道龙西社区学园路添利工业区3栋4楼

营销中心：深圳市兆信源电子科技有限公司

电话：(86-755)83957113 传真：(86-755)83010865

邮箱：admin@zhaoxinpower.com

网站：www.zhaoxinpower.com

产品名称：直流稳压电源

产品执行标准：JB/T 9303